

DUEVILLE

innovativo sistema modulare di automazione degli accessi



DUEVILLE: UN'UNICA INTERFACCIA PER MOLTE APPLICAZIONI

Pensato per l'inserimento in contesti in cui l'integrazione architettonica è fondamentale, è caratterizzato dai terminali inclinati, da una serie di moduli per adattarsi a svariati ambiti di applicazione e dalla presenza delle luci.

La luce diventa l'elemento che segnala l'accesso. Amplia gli spazi espositivi degli ambiti commerciali, illuminandoli con diverse tipologie di luce.

DUEVILLE può ospitare all'interno vari accessori, quali tende automatiche, schermi di proiezione, cablaggi elettrici, altoparlanti, telecamere di sorveglianza, canalizzazioni per la gestione della temperatura interna. La pulizia del design ne permette l'integrazione in ogni tipo di ambiente. Il sistema dueville permette una grande elasticità nella realizzazione di bussole, ingressi arretrati, inserimento in contesti esistenti: l'insieme degli accessori dedicati comprende elementi strutturali che liberano dalla necessità di ancorarsi alla forometria esistente, permettendone l'inserimento con una grande libertà progettuale.



La presenza scenica di Dueville viene espressa dall'illuminazione integrata al suo interno, che definisce architetture di luci diverse a seconda dell'utilizzo e della necessità. Una luce soffusa su tutta la lunghezza per segnalare l'apertura della porta, incrementando così anche la sicurezza nell'utilizzo dell'automatismo.

Due spot laterali che, con un'illuminazione radente segnano e definiscono l'uscita, fungendo da luce di cortesia e al tempo stesso creano un collegamento immateriale tra il meccanismo di apertura della porta e l'ambiente.



Topp, con il sistema DUEVILLE, fornisce un servizio di pre-configurazione, di supporto al progettista, per tutti gli ambiti complessi, dimensionando e visualizzando le composizioni dei moduli del prodotto, in maniera da dare all'utente una chiara idea del prodotto scelto.



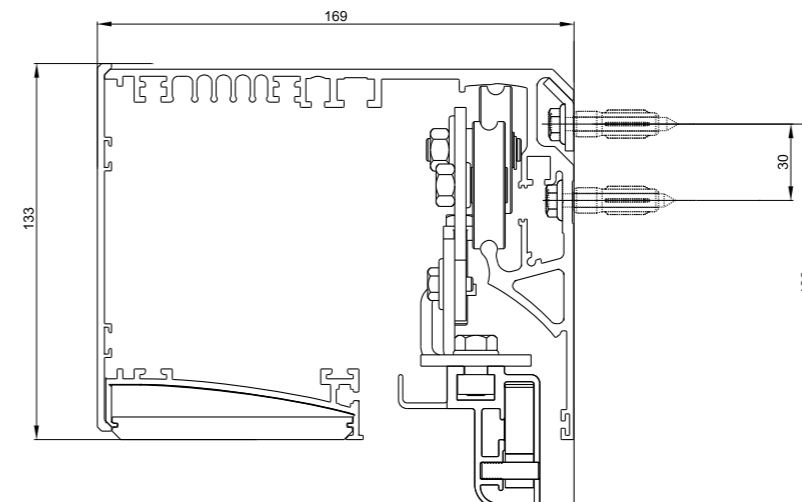
CARATTERISTICHE TECNICHE

Tensione di alimentazione:	230V ~ 50Hz	
Uscita tensione periferiche:	24 V 500mA max	
Assorbimento totale	1,31 A*	
Potenza totale assorbita:	286 W*	
Tipologia di uso:	utilizzo continuo	
Velocità apertura/chiusura:	Regolabile da 100 ÷ 800 mm/s	
Velocità accostamento apertura/chiusura	Regolabile da 10 ÷ 50 mm/s	
accelerazione apertura/chiusura	Regolabile da 10 ÷ 120 mm/s	
Tempo chiusura automatica	Regolabile da 0 ÷ 60 s	
Fusibile tensione rete 230 V	5 x 20 - T 800 ritardato	
Grado di protezione dispositivi elettrici	IP X0	
Temperatura di funzionamento:	-20°C min +50°C max	
Numero di ante:	1 ANTA	2 ANTE
Portata massima:	140 kg	100 + 100 kg
Dimensione vano passaggio:	800 ÷ 2800 mm	1000 ÷ 2800 mm

*Dati riferiti per un'automazione di lunghezza 6m.

Per calcolare la potenza assorbita su porte di lunghezza minore utilizzare a seguente formula: $P=90+(16)+(24 \times L)$, dove L è la lunghezza dell'automazione.

CARATTERISTICHE DIMENSIONALI



STRISCIA LED

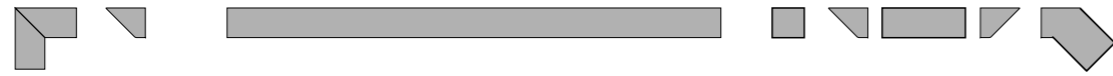
Tensione di alimentazione	12 V
Potenza assorbita	24W/m
Colore	6000 K

SPOT LED

Tensione di alimentazione	12 V
Potenza assorbita	16W (8+8)
Colore	2800 K

Per informazioni sulle possibili configurazioni, e per uno studio personalizzato a seconda della necessità, rivolgersi all'assistenza TOPP (info@topp.it tel. +39 0444 656700)

ELEMENTI MODULARI

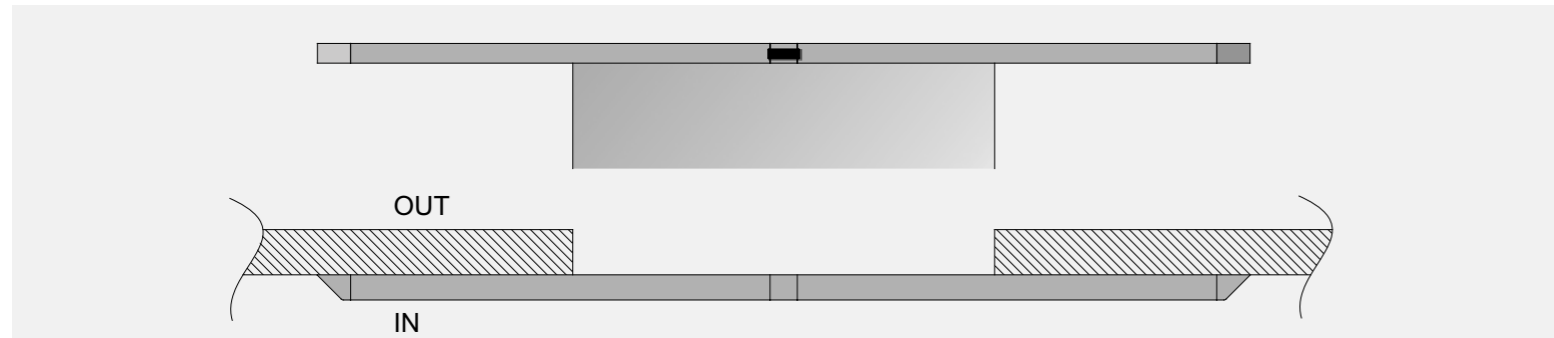


DUEVILLE è un'intero sistema di soluzioni polifunzionali, che permettono di risolvere spazi ed esigenze diverse, tramite la CREAZIONE DI GAMMA DI ELEMENTI ACCESSORI:

- illuminazione
- elementi di supporto per pannelli
- spazi espositivi - vetrine

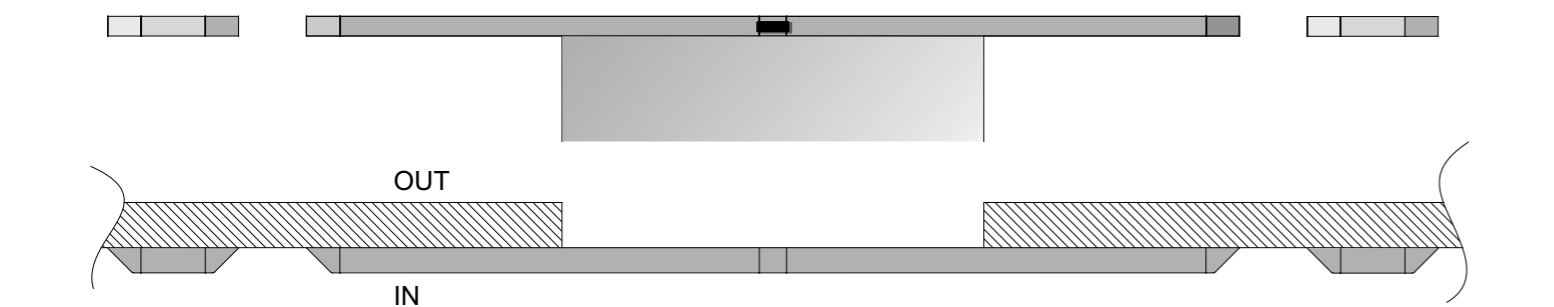
MODULI ED ANGOLARI per la massima versatilità ed adattabilità del sistema a diverse dimensioni e geometrie degli spazi

ELEMENTI STRUTTURALI per rendere l'intero sistema delle porte scorrevoli, autonomo ed indipendente dall'architettura in cui viene applicato.



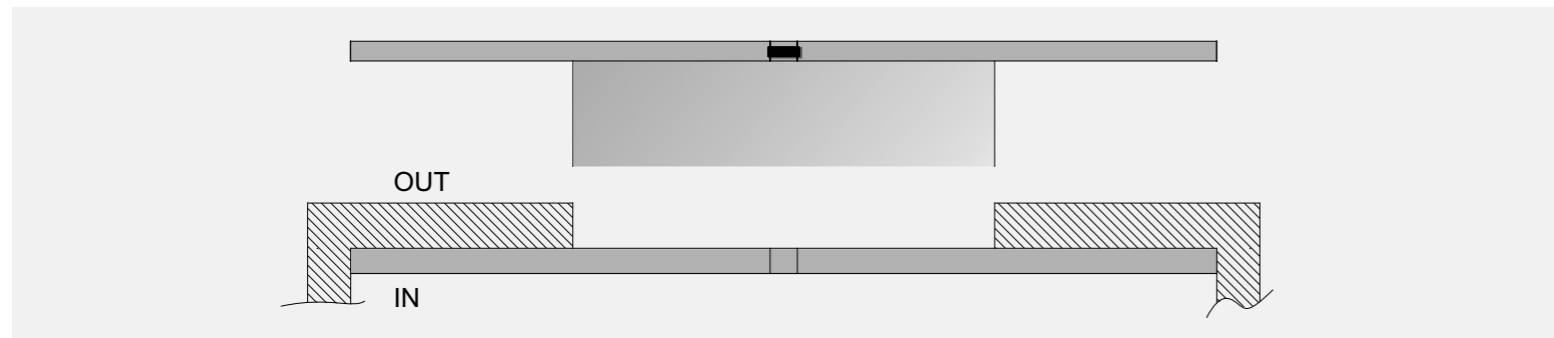
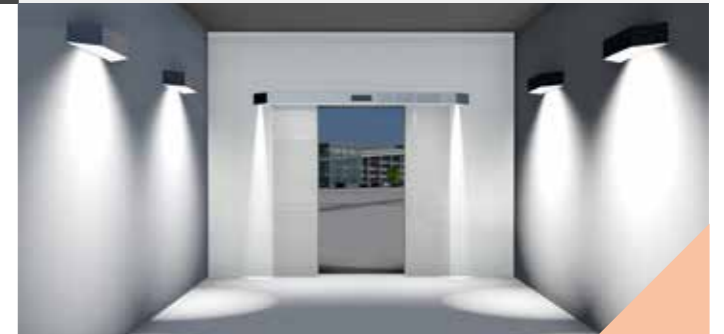
elemento base

configurazione standard con illuminazione segnaletica e scenografica integrata.



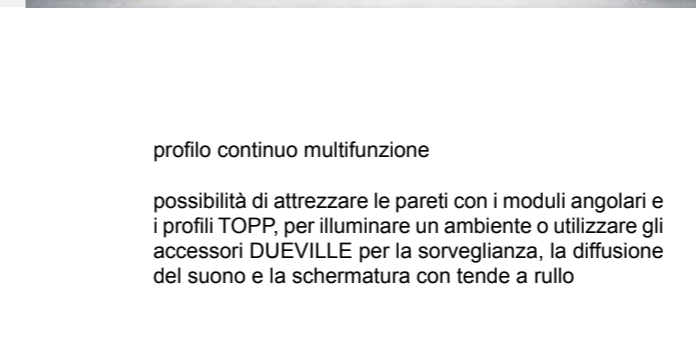
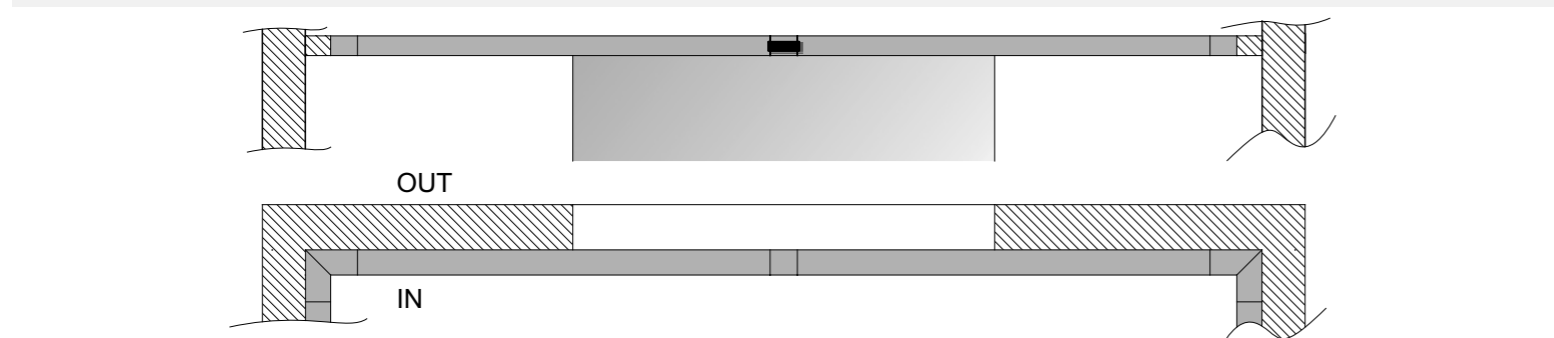
illuminazione integrata

elemento base con illuminazione integrata e corpi illuminanti autonomi



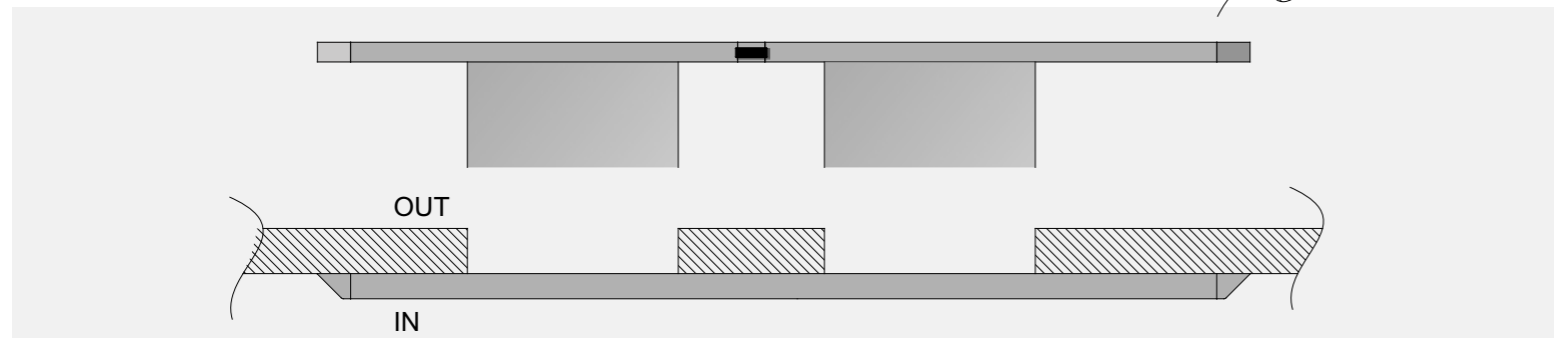
elemento terminali modulare

elemento base senza terminali, per spazi limitati



profilo continuo multifunzione

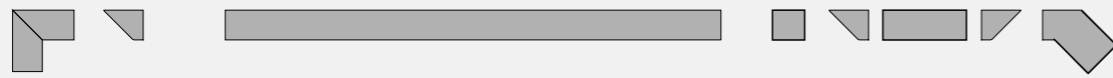
possibilità di attrezzare le pareti con i moduli angolari e i profili TOPP, per illuminare un ambiente o utilizzare gli accessori DUEVILLE per la sorveglianza, la diffusione del suono e la schermatura con tende a rullo



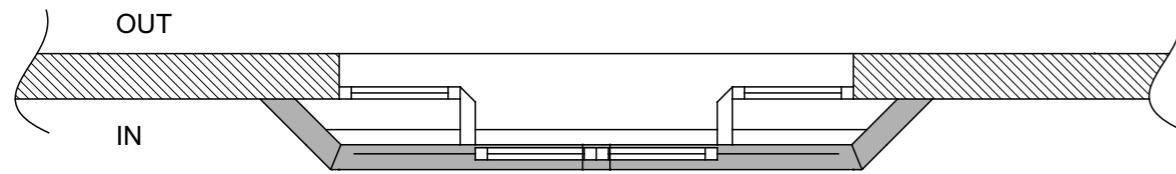
unione in serie degli elementi

profili uniti in serie per ottimizzare l'automazione di porte scorrevoli sulla stessa parete

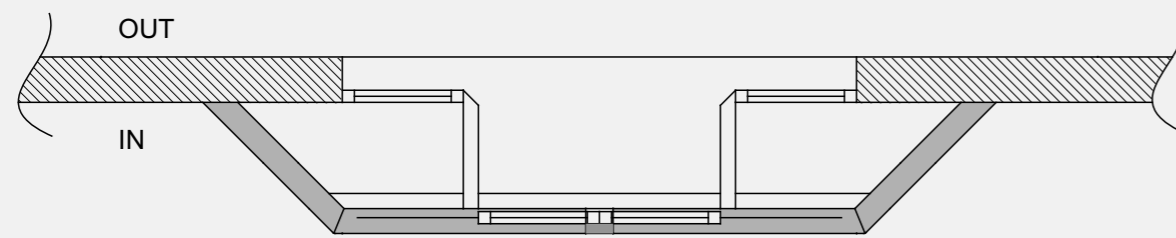
ELEMENTI MODULARI



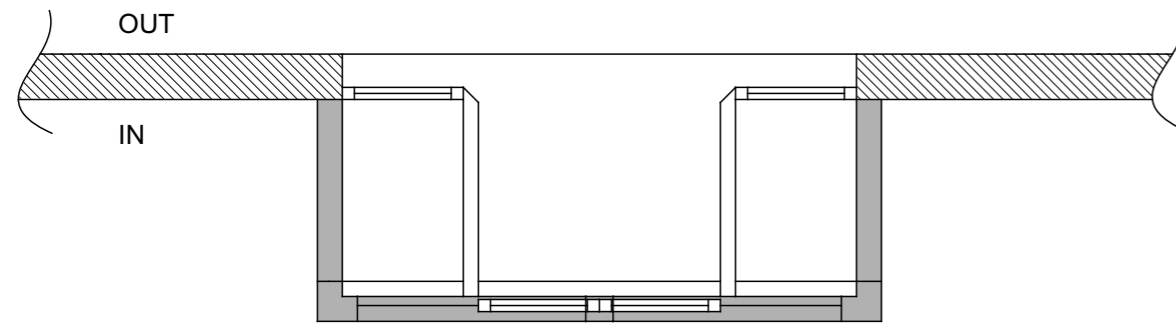
L'intero vano porta diventa un elemento strutturale, autonomo dall'architettura in cui si inserisce: l'autonomia statica del sistema Dueville lo rende innovativo ed unico, capace di interpretare le esigenze dei progettisti con estrema flessibilità.



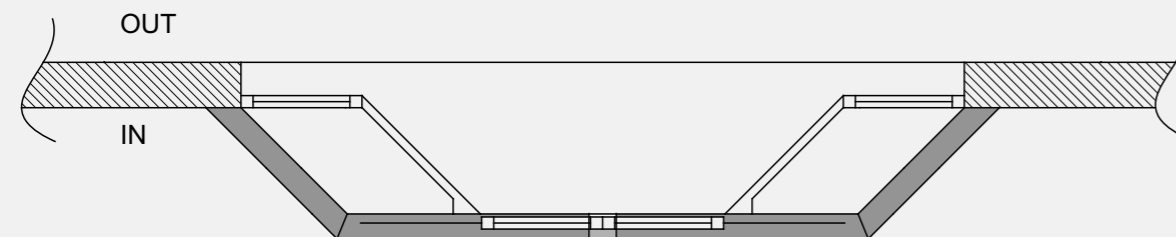
Le composizioni di Dueville possono definire uno spazio espositivo aggiuntivo illuminato, attraverso un sistema strutturale che comprende l'automazione della porta scorrevole, gli elementi di raccordo al muro e l'illuminazione integrata



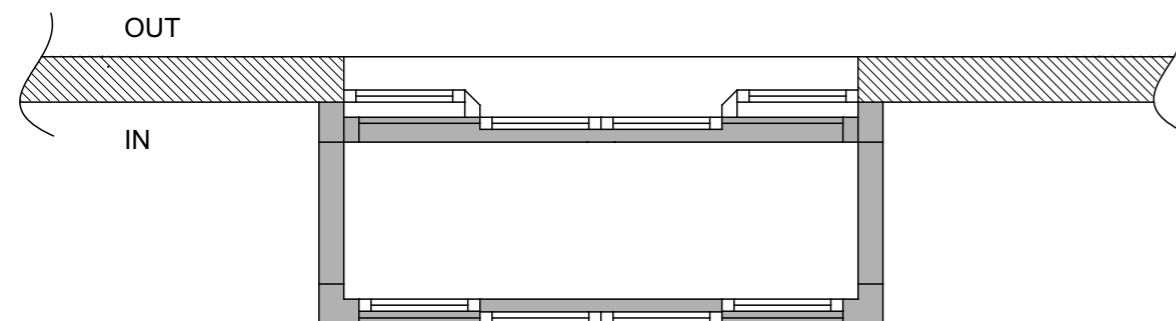
L'automazione Dueville permette l'installazione dove altre automazioni non possono essere utilizzate: si stacca dal muro di sostegno per definire nuovi spazi.



Dueville può creare uno spazio d'ingresso (bussola) autonomo che integra il meccanismo di automazione e la struttura, facendolo diventare un prodotto flessibile, capace di adattarsi ad ogni architettura.



La variazione di inclinazione delle pareti può essere adattata a seconda dell'architettura in cui si colloca, e diventa funzionale: le pareti possono ospitare le insegne retroilluminate, con il vantaggio di un migliore orientamento verso il pedone



Dueville è SMART, con la possibilità di dosare e configurare la luce nella gestione di ogni tipo di ingresso: risparmio energetico, lo spazio espositivo si illumina solo in presenza di osservatori, utilizzando al meglio i sensori integrati.

